

第4回 地域版SDGs調査2022

調査内容・各種報告書のご案内

地域版SDGs調査とは

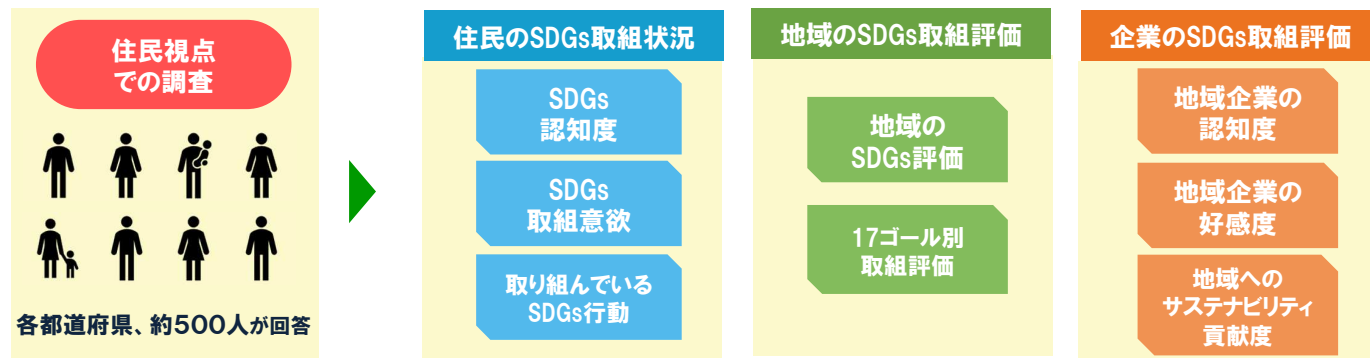
住民視点で地域のSDGs取組評価を見える化

「地域版SDGs調査」は、各地域のSDGsへの取り組みについて、住民による評価を見える化するするとともに、住民自らのSDGsにつながる行動実態を明らかにするため、各都道府県の住民約500人、計23,166人を対象に調査を行いました。

新たに地域企業の持続性に関する取組評価も追加

今回の調査から、地域と関係性の強い地域企業※の好感度や、地域の持続性向上への貢献度について、住民による評価を明らかにする項目を新たに設けました。

※各都道府県に本社や創業地があるなど、地域との結びつきが大きい企業や、その都道府県に支社、製造拠点、活動拠点が、多くの雇用に結びついている企業の中で、売上高や従業員数が大きい、またはSDGsへの取り組みを積極的に行っている企業を地域企業として選定し、全国で842社を調査対象としました。



[愛着度、幸福度などの指標について]

前回まで設けていた住民による各地域に対する愛着度や定住意欲度、住民の幸福度や生活満足度、そして個人の悩みと地域の課題に関する設問は、調査項目が増えて、結果考察等が複雑になるため、別調査として実施し、新たに「地域の持続性調査」として分離・独立させることといたしました。

調査のポイント

-01- 都道府県ごとに住民のSDGs認知度や、取組意欲を分析

各都道府県に在住している約500人ずつの住民が、「SDGs認知度」と「取組意欲」、「取り組んでいるSDGs行動（環境や社会の持続につながる行動）」について回答。各都道府県で異なる住民の行動意識を知ることができます。

-02- 住民視点で地域のSDGs取組を評価

各都道府県が実施しているSDGsへの取り組みについて住民視点の評価を知ることができるとともに、都道府県別に評価を数値化しているため、全国の都道府県と比較分析を行うことができます。

-03- 史上初、地域企業への評価を分析

各都道府県とかかわりがある地域企業について、認知度、好感度をはじめ、地域の持続性を高めるような取り組みを行っているかを評価するサステナビリティ貢献度を調査。地域企業のSDGs取組を含め、住民からどのように評価されているか分析を行うことができます。

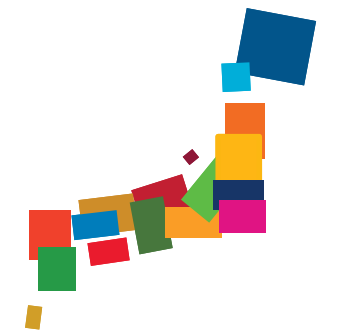
総合報告書の構成

第1部 地域版SDGs調査とは

地域の持続性について

世界中で取り組みが進むSDGs。日本全体や各地でも取り組みが始まっていますが、そもそも地球全体の視点で作られたものであり、日本各地での状況を踏まえた「住民の視点」になっているとは言えません。

そこで「地域版SDGs調査」では、**住民視点**で各地のSDGsへの取り組みについての評価を見える化するするとともに、住民自らのSDGsにつながる行動実態について明らかにしました。



第2部 SDGs指標

地域のSDGs取組を評価しますか？

住民のSDGsに関する認知度と、取組意欲、都道府県によるSDGsの取り組みについての評価を解説します。地域のSDGs取組評価については、ゴール別の評価も掲載しています。

さらに、各SDGs指標の結果について、都道府県別のみならず、属性別（年代、職業等）にもまとめており、住民の評価を詳細に把握するとともに、施策づくりに役立てることができます。

※都道府県ごとの属性別の結果は個別報告書のみ掲載



第3部 住民のSDGs行動

あなたは環境や社会の持続につながる行動を行っていますか？

SDGsという言葉や概念は知らなくても、実際にはSDGsにつながるような行動をしていることは少なくありません。

そこで、「地産地消」や「食品ロスの削減」などの消費行動、「ゴミの分別」や「エコバッグ」などの環境行動、「寄付・募金」や「ボランティア活動」などの社会行動の3つの側面から、消費者のSDGsにつながる行動の取組状況について分析を行いました。



第4部 地域企業のサステナビリティ貢献

地域企業についてどう思いますか？

各都道府県に本社や創業地があるなど、地域との結びつきが強い企業や、その都道府県に支社、製造拠点、活動拠点が、多くの雇用に結びついている企業の中で、売上高や従業員数が大きい、またはSDGsへの取り組みを積極的に行っている企業を地域企業として選定し、認知度、好感度、および地域の持続性に貢献しているかを評価するサステナビリティ貢献度の分析を行いました。

各都道府県合計で842社を対象とした調査結果について、上位400位のランキングを掲載するとともに、各都道府県別の上位10位について解説しています。



こんな方にオススメ！

■ 地域住民のSDGsへの関心度が知りたい!!



■ 地域のSDGs推進計画に活用したい!!



■ 地域企業の住民からの評価が知りたい!!



■ 前年との変化が知りたい!!

さらに深掘り

分析ポイント

- 都道府県比較
- 属性別比較 (性別・年代・職業など)
- 地域企業の業種別比較
- 経年比較

調査概要

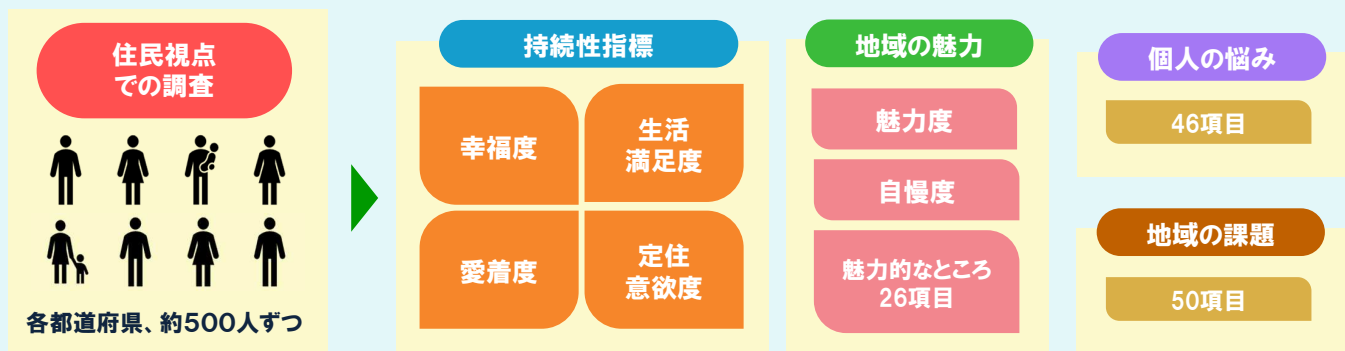
- 調査名 : 地域版SDGs調査2022
- 調査方法 : インターネット調査
- 調査対象 : 登録調査モニター(15歳以上)から、居住している都道府県別に抽出
- 総回収数 : 各都道府県から500人(沖縄県のみ520人)を回収。計23,520人
- 有効回収数 : 23,166人 (各都道府県の回答者数は479~510人)
※回答時点で各都道府県に居住していない人は「無効回答」とし、集計から除いた
- 調査時期 : 2022年5月20日~5月26日
- 対象地域 : 47都道府県
- 属性 : 年齢、性別、居住地域、婚姻、子どもの有無、職業、業種、世帯年収、住居

関連調査「地域の持続性調査」について

■ 住民の幸福度、愛着度などから地域の持続性を分析

※今回より、調査項目が増えたため、幸福度などの指標は別調査として独立させました。

もう一つの調査である「地域の持続性調査」は、全国各地の住民が感じている悩みや課題を調査し、都道府県別に数値化・分析したもので、住民視点で地域の持続性に関する課題を明らかにした調査です。地域の持続性に関する評価指標として、幸福度、生活満足度、愛着度、定住意欲度の4項目を設定し分析しています。



「地域版SDGs調査」と「地域の持続性調査」をセットで購入されるとお得に！

SDGs調査・持続性調査 報告書セット 通常価格からさらに2万円引き

例えば... 地域版SDGs調査 / 総合報告書(68,000円) = 136,000円 → **116,000円(税込)**
 地域の持続性調査 / 総合報告書(68,000円)

地域版SDGs調査2022 報告書のご案内

■ 総合報告書 税込68,000円

※バックナンバー(2020年、2021年)をご希望の場合は、税込20,000円

SDGs認知度、地域のSDGs取組評価、取組意欲など、「地域と住民のSDGsに関する評価項目」と、地域企業の好感度やサステナビリティ貢献度など「地域企業の評価項目」の全調査項目の結果を47都道府県分まとめた報告書です。

体裁:A4判、無線綴じ製本



■ 個別報告書 税込48,000円

※他都道府県の個別レポートもご希望の場合、追加料金は20,000円(税込)/1都道府県

1つの都道府県の調査結果について深く掘り下げてまとめた報告書です。該当する都道府県について、回答者の「年代」、「性別」、「職業」、「世帯年収」等の属性別に、全項目のクロス分析表を用いて、詳細な結果をまとめています。

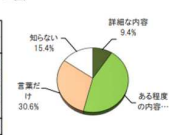
地域版SDGs調査 個別報告書 ●●県

都道府県名 ●●県
 調査サンプル数 500人
 (総サンプル数 23,166人のうち)

項目	単位	22年	21年	全国平均	22年	21年
SDGs認知度	点	39.3	30.1	36.8	△位	▲位
SDGs評価指数	点	52.3	45.4	49.1	▲位	△位
SDGs意識	点	63.6	-	59.1	△位	-

①SDGs認知度 全国順位 △位 (前年 ▲位)

項目	単位	22年	21年	22年
詳細な内容を知っている	%	9.4	6.6	7.9
ある程度の内容を知っている	%	44.6	33.1	41.8
「SDGs」という言葉は知っている	%	30.6	27.8	32.3
知らない(言葉を聞いたことがない)	%	15.4	32.6	18.0
認知度	点	39.3	30.1	36.8



属性	SDGs認知度をある程度知っている内容			
	22年	21年	22年	21年
年代				
20代以下	28.8	29.3	35.8	3.1
30代	22.6	31.0	28.2	10.3
40代	22.7	48.9	23.9	1.1
50代	31.1	31.2	31.2	5.5
60代以上	39.6	33.8	22.2	5.6
性別				
男性	30.7	33.9	23.6	1.7
女性	31.9	36.8	22.1	5.5
婚姻				
未婚	26.9	34.8	29.5	4.2
既婚	23.9	37.0	29.3	5.0
子あり	33.3	34.9	23.2	4.7
子なし	33.0	35.4	23.1	4.2

個別報告書のみに含まれているもの

- ✓ 該当都道府県の属性別クロス
- ✓ 地域企業の属性別クロス
- ✓ 前年の結果(比較結果がある設問のみ)
- ✓ 自由意見

総合報告書と個別報告書をセットで購入されるとお得に！

総合・個別報告書セット 税込96,000円

オプション(総合報告書)

■ データCD 税込20,000円

お申込みいただいた総合報告書のデータを収録(Excel、またはPDFのいずれか)PC画面上の表示、印刷など可能
 ※ローデータは含みません



プラス

■ データパック47 税込398,000円

個別報告書47冊分の完全版
 47都道府県のデータを収録
 商品は総合報告書とデータCDで構成
 ※ローデータは含みません

Excelで
分析可能

■ 個別調査パッケージ 税込350,000円~

ご指定の市、またはご指定のエリアのデータ追加調査を行い、報告書を作成します。また、ご指定の企業、および競合企業も含めた追加調査も可能です。詳細はご相談ください。

■ 報告会・セミナー 税込110,000円(交通費別途)

調査結果を基にセミナーまたは研修を実施します。
 ※報告書は別途

株式会社ブランド総合研究所

〒105-0001 東京都港区虎ノ門1-1-20

TEL. 03-3539-3011 FAX. 03-3539-3013 E-mail sdfs@tiiki.jp HP https://tiiki.jp